



Performax Gold

---

# Performax Gold<sup>®</sup>

## 投资基金

2022年度报告



## Gold 基金 (Gold Fund) 优势

- 拥有宏利作坚强后盾, 享誉超过**130**年, 金融实力雄厚, 产品诚实可靠, 投资管理审慎, 辉煌业绩有目共睹
- 受惠于全球最大的人寿保险公司之一, 规模和实力以及多元化的运营平台和充足的资源可为发现和利用各种增长机遇提供资金支持
- 股票投资组合由全球性资产管理公司——宏利资产管理 (**Manulife Asset Management**) 的团队负责管理, 他们对各种资产类别拥有丰富的专业知识, 能为金融机构, 退休金计划以及其他企业客户提供各种投资管理良策
- 有权获得宏利公司的优质商业不动产组合和多元化的其它长期资产组合

## 信赖宏利

宏利拥有超过**130**年的历史, 加拿大人一直将其最重要的财务决策交于我们, 如今, **五分之一的加拿大人**在使用我们的金融产品和服务。

## 您应该了解

在当今不断变化的经济环境下, 流动资金对于任何金融机构都至关重要。宏利在资金上完全做到自筹资金, 也就是说我们开展的业务可以提供足够的现金流用于我们各项业务的正常经营, 而无需依靠商业票据市场或其它短期性融资安排。截止**2022年12月31日**, 宏利持有**2,410**亿加元现金和现金等价物, 包括现金存款、加拿大和美国的国库券、以及高质量的短期投资和可变现资产<sup>2</sup>。

<sup>1</sup>资料来源: **Thinking Ahead Institute** (2022年)。全球最大的资产管理公司 – 2022 (第 46 页)。

<sup>2</sup>来源: **2022**宏利财务实力情况说明书, 截至**2022年12月31日**。

<sup>3</sup>资料来源: 宏利金融公司年报 (2022)。

## 携手宏利, 您可以 获得值得信赖的服务



在全球资产管理公司**500**强  
排名中进入前**10%**<sup>1</sup>



**455**亿加元  
市场资本总额<sup>2</sup>



管理价值  
超过**1.3**万亿加元的资产<sup>3</sup>



服务超过  
**3400**万全球客户<sup>3</sup>

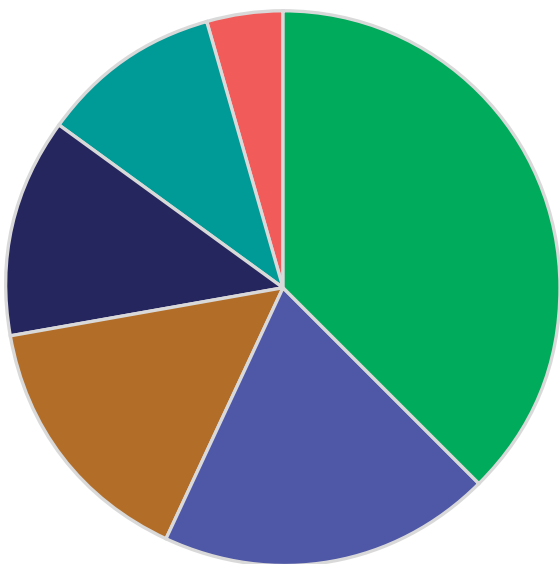


在**12**个月内支付给客户的  
赔偿金超过**330**亿加元<sup>3</sup>

# Gold 基金 (Gold Fund) 投资理念

Gold 基金的资产组合是为满足我们保单持有人的长期投资需求而开发的。与终身人寿保险产品相关的现金流具有稳健性，因此可以保证资产投资的长期持有。该基金的目标是让 固定收入资产和非固定收入资产的配置比例分别占 **60%** 和 **40%** 左右。我们认为，这种均衡适度的资产配置比例是带动投资收益率，使其达到一个具有吸引力的水平，同时减少保单持有人风险的一个最佳方法。同时，我们严格依照审慎投资的指导原则来对基金加以管理。

## 截至2022年12月31日资产组合



■ 公债



**37.6%**

■ 房屋贷款



**19.4%**

■ 上市股票



**15.3%**

■ 私募股权



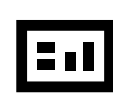
**12.8%**

■ 房地产



**10.7%**

■ 私人配售及债券



**4.2%**

## 基金介绍

➤ 成立时间:  
2007年11月

➤ 2022年投资开支\*:  
13个基点

➤ 截止到2022年12月31日  
的投资资产总额\*\* : \$4.08亿加元

➤ 截至2022年12月31日有效保单\*\*\*  
数量: 30,522

\* 由于为维持目标资产组合所要进行的交易数量和性质每年都有变化，因此每年的投资开支也会不同。

\*\* 从 2022 年开始，我们不再报告现金价值总额，而是报告投资资产总额。过去两年，截止到 2021 年 12 月 31 日的投资资产总额为 41.8 亿加元，截止到 2020 年 12 月 31 日的投资资产总额为 35.4 亿加元。

\*\*\* 仅限 Performax Gold 保险保单。不包括宏利 UL 保险保单。



## 公债

截至2022年12月31日, 该部分资产在 GOLD 投资基金 (Gold Investment Fund) 总资产中所占比例为37.6%。

对这种高质量债券组合进行管理以确保它们在行业领域和地理区域方面具备多元化特性。

### 截至2022年12月31日

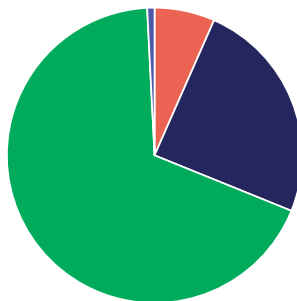
公债质量等级	(%)
AAA	9.8
AA	16.9
A	38.3
BBB 及更低	29.8
其它	5.2
<b>总计</b>	<b>100.0</b>

公债期限	(%)
少于5年	37.3
5年及以上	62.7
<b>总计</b>	<b>100.0</b>

### 截至2022年12月31日主要公债的持有情况

持有的公债	(%)
Province of Newfoundland	7.1
Province of Ontario	5.0
Province of Quebec	4.9
EPCOR Utilities	4.4
Intact Financial	4.3
Telus Corporation	4.1
Province of British Columbia	3.7
Caisse Desjardins	3.6
Keyera corp	3.2
Vancouver Airport	3.1
<b>总计</b>	<b>43.4</b>

## 公债市场结构



	%
联邦公债	6.6
省级公债	24.5
企业/市政公债	68.0
资产/抵押担保证券	0.8



## 私人配售及债券

截至2022年12月31日, 该部分资产在 GOLD 投资基金总资产中所占比例为4.2%。

将私人配售及债券纳入到 GOLD 投资基金组合中, 有助于根据知名度和行业, 将固定收入分配到更多不同的债券上, 使投资组合更加多样化, 从而获取公开市场所没有的机会。私人配售债券将从合同契约和抵押担保所提供的更好的信用保障以及更高的投资回报中获益。

### 截至2022年12月31日

私人债券质量等级	(%)
AAA	0.0
AA	7.4
A	18.1
BBB 及更低	74.5
<b>总计</b>	<b>100.0</b>





## 房屋贷款

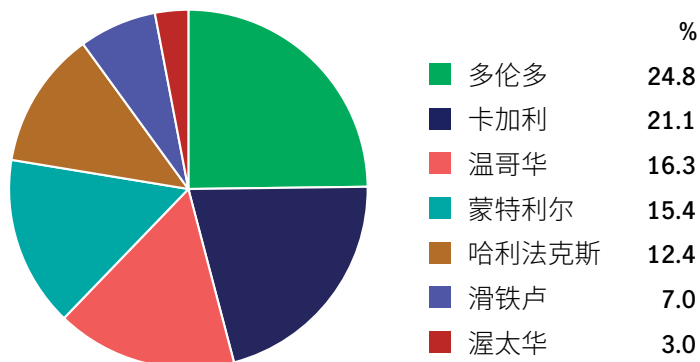
截至2022年12月31日, 该部分资产在 GOLD 投资基金总资产中所占比例为**19.4%**。

房屋贷款因所在地区和不动产类型不同而有所差异。所有贷款都是经过谨慎审核后才放贷的第一房屋贷款, 并保持较低的贷款与价值比率和较高的债务偿付比率。

### 截至2022年12月31日

到期年限	(%)
少于5年	30.3
5年及以上	69.7
<b>总计</b>	<b>100.0</b>

### 按地区划分的投资, 截至2022年12月31日



## 上市股票

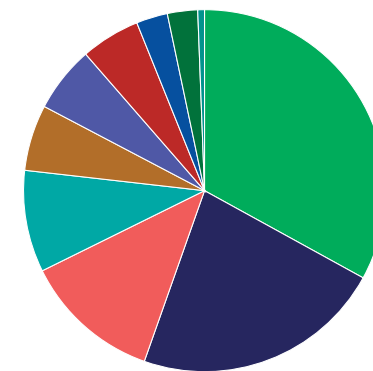
截至2022年12月31日, 该部分资产在 GOLD 投资基金总资产中所占比例为**15.3%**。

**Performax Gold 投资基金 (Performax Gold Investment Fund)** 的上市股票投资部分的目标在于模拟标准普尔/多伦多证券交易所 (S&P/TSX) 60综合指数, 而上市股票投资部分可以根据需要加以重新平衡。标准普尔/多伦多证券交易所 (S&P/TSX) 60综合指数包含了多伦多证交所挂牌的**60家最大**(根据总市值) 和流通性最强的上市股票。

### 截至2022年12月31日主要普通股持股情况

持有的普通股	(%)
Shopify Inc.	17.3
Royal Bank of Canada	15.5
Toronto-Dominion Bank	10.5
Canadian National Railway Co.	9.5
Bank of Nova Scotia	9.4
Enbridge Inc.	9.2
Brookfield Asset Management	8.4
Bank of Montreal	7.7
Canadian Pacific Railway Ltd.	6.6
Barrick Gold Corporation	5.9
<b>总计</b>	<b>100.0</b>

### 截至2022年12月31日普通股在不同行业中比例构成情况



行业	%
金融	33.0
能源	22.4
信息技术	12.3
原材料	9.1
工业制造	5.9
非必需消费品	5.9
电信服务	5.3
必需消费品	2.8
公共事业	2.7
医疗保健	0.6



截至2022年12月31日，该部分资产在 **GOLD** 投资基金总资产中所占比例为**12.8%**。

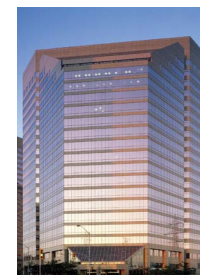
**GOLD** 基金可以将宏利部分私募股权纳入其中，因为它们是公司长期债券的替代性资金来源，对长期债务形成良好的平衡作用。这些专属资产大部分由公司内部进行管理，代表着当前经济中的不同行业，包括但不限于木材、农田、基础设施、石油和天然气。**GOLD** 基金中的各类资产并不需要代表所有行业。



截至2022年12月31日，该部分资产在 **GOLD** 投资基金总资产中所占比例为**10.7%**。

房地产资产由宏利旗下所属的全球房地产子公司 — 宏利房地产公司 (**Manulife Real Estate**) 经营管理。**Performax Gold** 投资基金 (**Performax Gold Investment Fund**) 参与的是类型多元化的地产投资项目，这些项目集中于加拿大大都市黄金地段和主要城郊的高品质楼盘。这种投资组合因所在地点与不动产类型的差异而多元化，而房地产经营部门能够对所有不动产的总收益进行追踪，然后将收益分拨给宏利下属的不同资产业务部门。这样可以起到增加收益稳定性的作用，因为特定楼盘的投资收益并不是分配到特定的投资账户中。

## 宏利房地产



北美中心  
多伦多



宏利中心  
蒙特利尔



宏利大厦  
埃德蒙顿



宏利大厦  
渥太华



宏利大厦  
温哥华

# 了解 GOLD 投资基金的业绩

## 平滑预测法

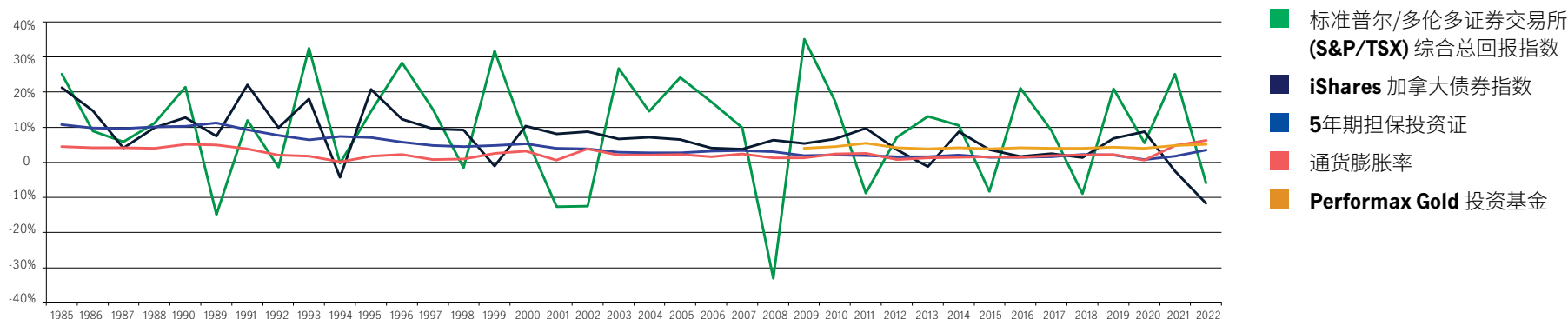
**Performax Gold** 投资基金的投资业绩将最终影响到保单价值。宏利利用平滑统计法对 **Performax Gold** 投资基金的收益情况进行预测，从而可以减少波动性，而随着时间的推移这反过来又可有助于降低保单价值的波动性。

## 长期的表现

为了说明平滑预测的效果，以下统计图表和表格显示了 **Performax Gold** 投资基金相对于其他经济指标的历史业绩表现。五年期担保投资证 (GIC) 收益率可以表明新的固定利率投资在本期的投资收益情况，以及随着时间的推移，这种收益率产生的变化。标准普尔/多伦多证券交易所 (S&P/TSX) 综合指数收益可以显示出在同样时间段内，股票业绩的变化。通过对这些趋势线进行比较，您就能知道 **Performax Gold** 投资基金收益是如何受到投资回报率影响的。



## 历史业绩



以上图表并不能用作投资建议，而只是表明年度投资回报率。对多伦多证交所综合指数，5年期担保投资证以及 Performax Gold 投资基金所做的比较并不全面，因为这些投资方式的所有特点并未全部纳入考量。过去的业绩并不能说明未来的表现，相较于过去的投资回报率，实际投资回报率可能较高也可能较低。

	2022	2021	2020	2019	2018	2017	2016	2015	2014	2013	2012	2011	2010	2009
Performax Gold 投资基金平滑收益情况 (%)	5.16	4.79	4.07	4.37	3.94	4.00	4.21	3.87	4.08	3.91	4.11	5.50	4.50	4.00

## 平均年度回报率

以下表格中的价值截止日期为**2022年12月31日**。

平均	Gold 基金收益 (%)	标准普尔/多伦多证券交易所 (S&P/TSX) 综合总回报指数 <sup>1</sup> (%)	iShares 加拿大债券指数 <sup>2</sup> (%)	5年期担保投资证 GIC <sup>3</sup> (%)	消费价格指数 <sup>3</sup> (%)
1年期	5.2	-5.8	-11.7	3.5	6.3
3年期	4.7	7.5	-2.2	2.0	3.9
5年期	4.5	6.5	0.3	2.0	3.2
10年期	4.2	7.6	1.6	1.8	2.4
25年期	-	6.9	4.4	2.6	2.1
标准差 (Gold基金10年, 其余25年)	0.4	16.4	4.9	1.2	1.3

<sup>1</sup>来源: 标普道琼斯指数

<sup>2</sup>来源: 黑石集团

<sup>3</sup>来源: 加拿大银行



## ☆ 您应该了解

请谨记这一点: **Gold 基金**尚处于初级阶段, 成立时间相对较短, 因此平滑预测法给出的结果与同样采用平滑预测的已成立多年且状态稳定的基金的收益情况可能会有出入。平滑预测法或许在几年以后才能开始发挥作用, 从而减少收益波动, 与成立较早的终身寿险基金水平保持一致。





如果您想了解更多有关宏利的实力和稳健性以及  
投资业绩详情, 请访问网站 [advisor.manulife.ca](https://advisor.manulife.ca)

宏利人寿保险公司

**Performax** 和 **Performax Gold** 是宏利人寿保险公司的注册商标, 并且 **Performax Gold** 由该公司销售。本文件受版权保护, 未经宏利书面许可, 不得翻印。宏利、宏利 & **Stylized M Design** 及 **Stylized M Design** 为宏利人寿保险公司的商标, 仅供该公司及其附属机构在授权下使用。

MP1166071SC MBPSCS0215SC JAC 05/23 AODA