

Pour joindre la Banque Manuvie

Pour en savoir plus sur nos produits ou les services offerts pour votre compte, veuillez communiquer avec nous.

Par téléphone :
1-877-765-2265

Par télécopieur :
1-877-565-2265

Par courriel :
banque_manuvie@manuvie.com

Site Web :
banquemanuvie.ca

Par la poste :
Banque Manuvie du Canada
500 King Street North
Waterloo, ON N2J 4C6

MDMarque déposée d'Interac inc., utilisée sous licence. Apple^{MD} est une marque de commerce d'Apple Inc. Android^{MC} est une marque de commerce de Google Inc. La marque THE EXCHANGE^{MD} ainsi que les droits associés sont la propriété de la société Fiserv EFT. La société Fiserv EFT a octroyé à FICANEX^{MD} le droit exclusif d'utiliser, de commercialiser et de donner des licences pour la marque THE EXCHANGE^{MD} et les droits de propriété intellectuelle qui y sont rattachés dans le cadre du fonctionnement du réseau THE EXCHANGE^{MD} au Canada. La Banque Manuvie du Canada est un usager autorisé de la marque de commerce. MASTERCARD^{MD}, MAESTRO^{MD} et CIRRUS^{MD} sont des marques déposées de MasterCard Worldwide, homologuées pour utilisation au Canada par la Banque Manuvie.

Pour plus de renseignements, visitez le site banquemanuvie.ca.

 Banque **Manuvie**

Tous les produits sont offerts par la Banque Manuvie du Canada. Manuvie, Banque Manuvie & M stylisé, et le M stylisé sont des marques de commerce de La Compagnie d'Assurance-Vie Manufacturers et sont utilisés par elle, ainsi que par ses sociétés affiliées sous licence.

AB0178F AODA 06/19

Services de traitement des opérations

Vous pouvez accéder à votre compte de plusieurs façons :

Votre carte Accès

Utilisez votre carte Accès aux guichets automatiques bancaires (GAB) faisant partie du réseau THE EXCHANGE^{MD}, un des plus vastes réseaux de GAB au Canada. Utilisez le localisateur de GAB qui se trouve sur le site banquemanuvie.ca pour trouver un GAB à proximité.

Services bancaires en ligne

Choisissez-les vous-même en ligne en accédant à votre compte à l'adresse banquemanuvie.ca.

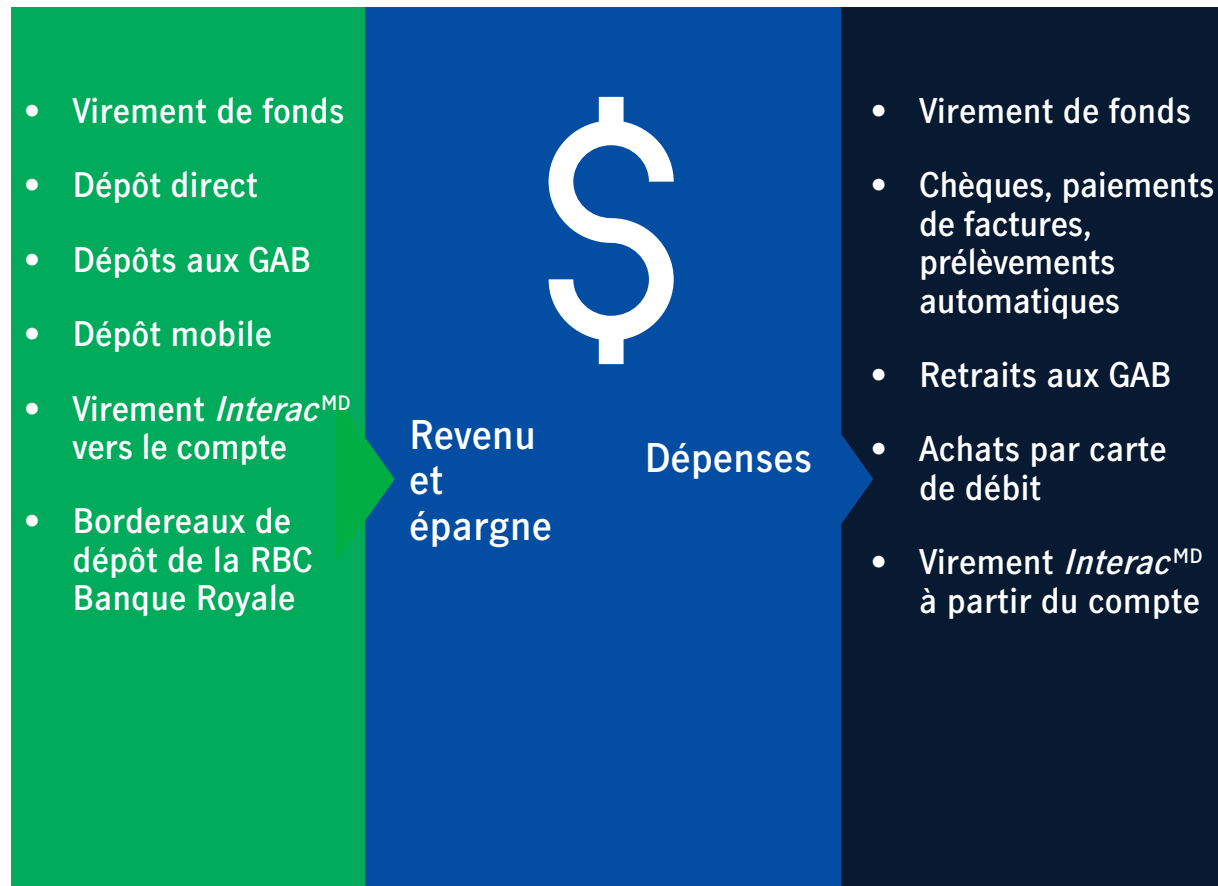
Services bancaires mobiles

Utilisez notre application de services bancaires mobiles en tout temps et en tout lieu. L'application des services mobiles Banque Manuvie est prise en charge par la plupart des téléphones intelligents et des tablettes Apple^{MD} et Android^{MC}.

Services bancaires par téléphone

Accédez facilement à votre compte par téléphone. Pour joindre nos services bancaires par téléphone, composez le 1-877-765-2265.

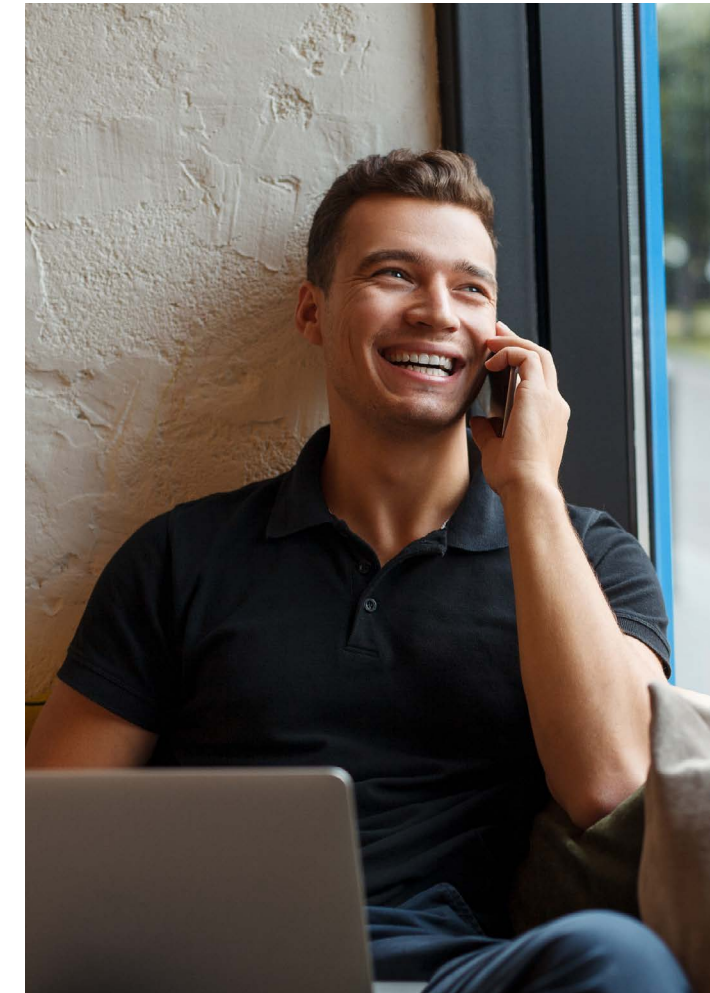
Votre compte d'épargne et de chèques combiné



 Banque **Manuvie**

Guide des services et des frais de la Banque Manuvie – Comptes personnels

Bienvenue à la Banque Manuvie! Nous avons simplifié les opérations bancaires en créant le compte qui vous fait bénéficier à la fois d'un compte d'épargne et d'un compte de chèques et qui vous offre un taux d'intérêt élevé sur tous vos dépôts!



Frais bancaires de la Banque Manuvie

À compter du 14 mai 2018

Ces frais s'appliquent aux comptes de dépôt personnels en dollars canadiens et en dollars américains. Les services ne sont pas tous offerts pour les comptes en dollars américains. Veuillez consulter votre Convention Tenue de compte pour connaître les services offerts pour votre compte.

Opérations bancaires courantes

Dépôts

Virement de fonds	aucuns frais
Dépôt direct	aucuns frais
Dépôt mobile	aucuns frais
Dépôt par guichet automatique bancaire (GAB)	aucuns frais
Chèque reçu par la poste	aucuns frais
Virement <i>Interac</i>^{MD}	aucuns frais

Retraits

Retraits illimités sans frais pour votre compte Avantage personnel, si le solde est d'au moins 1 000 \$.

Virement de fonds	aucuns frais
Chèque	aucuns frais
Prélèvement automatique sur le compte.	aucuns frais
Retrait à un GAB	
Au Canada	1,50 \$
À l'extérieur du Canada*	3,00 \$
Paiement direct (carte de débit)	1,00 \$
Paiement d'une facture	1,00 \$
Virement <i>Interac</i>^{MD}	1,00 \$

* Lorsque vous voyagez, vous pouvez vous servir de votre carte Accès de la Banque Manuvie pour effectuer des opérations à n'importe quel GAB affichant le logo Mastercard, Maestro ou Cirrus.

Autres services

Chèques personnalisés

Vous pouvez commander 50 ou 100 chèques. Pour commander ou pour connaître les prix, utilisez les services bancaires en ligne ou mobiles. Vous pouvez aussi imprimer des chèques personnalisés annulés par l'intermédiaire des services bancaires en ligne.

Télévirement – au Canada ou à l'étranger

(des frais exigés par l'autre institution financière peuvent également s'appliquer)

10 000 \$ ou moins	30,00 \$
10 001 \$ à 50 000 \$	50,00 \$
50 001 \$ et plus	65,00 \$
Télévirement entrant	15,00 \$

Bordereaux de dépôt de RBC Banque Royale

.....aucuns frais	
Relevés	
Relevés électroniques (mensuels ou semestriels)	aucuns frais
Relevés papier semestriels	aucuns frais
Relevés papier mensuels	2,00 \$ par mois
Duplicata d'un relevé (posté)	5,00 \$ si le relevé date de moins d'un an
.....	10,00 \$ si le relevé date d'un an ou plus

Intérêt sur découvert

Calculé sur le montant quotidien du découvert et imputé mensuellement 21 % par an

Effets ou chèques sans provision

Retournés	45,00 \$
Payés (plus les intérêts applicables aux découverts)	5,00 \$
Transfert de fonds d'un compte à un autre pour couvrir le dévert.....	5,00 \$

Dépôt de chèque non valide (p. ex., chèque périmé)	7,00 \$
Opposition	10,00 \$
Chèques officiels (au lieu de chèques certifiés).	10,00 \$
Recouvrement de chèque sortant	50,00 \$

Chèque non codé à l'encre magnétique

P. ex., une photocopie.....	10,00 \$
Devises	
Traitement d'un chèque libellé en devise (chèques de voyage exclus)	10,00 \$
Retour d'un dépôt en devise	10,00 \$

Recherches / Avis

Service de suivi des paiements de factures	15,00 \$
Recherche relative au paiement d'une facture / à un remboursement	15,00 \$

Recherche et photocopie d'un effet traité au cours des 90 derniers jours	5,00 \$
Il y a plus de 90 jours	min. de 15 \$, ou 35 \$/h
Liste détaillée des opérations du compte	min. de 15 \$, ou 35 \$/h
Lettre de confirmation relative au compte	min. de 15 \$, ou 35 \$/h
Lettre de confirmation d'audit ...	min. de 15 \$, ou 35 \$/h

Frais de messagerie

Frais de messagerie standard 10,00 \$ par article postal (p. ex. pour une demande urgente de carte Accès, de chèque officiel, de relevé de compte, etc.)

Remarque : Dans le cas d'une demande urgente de carte Accès, un nouveau numéro d'identification personnel (NIP) sera envoyé séparément par la poste. Ces frais s'appliquent à chaque envoi.

Comptes inactifs dont le solde est inférieur à 100 \$

Si votre compte est réactivé dans les 60 jours suivant un préavis envoyé à 2, 5 et 9 ans aucuns frais Si votre compte n'est pas réactivé dans les 60 jours suivant un préavis envoyé à 2, 5 et 9 ans.. 20,00 \$

Remarques

- Les frais peuvent être modifiés sous réserve d'un préavis écrit d'au moins 30 jours.
- Tous les frais sont unitaires, sauf indication contraire.
- Les frais sont prélevés dans la devise de votre compte et sont automatiquement imputés à votre compte.
- D'autres frais de commodité pourraient s'appliquer aux retraits effectués aux guichets automatiques bancaires qui ne font pas partie du réseau de guichets THE EXCHANGE^{MD}.

Intérêts

Les intérêts sont calculés sur le solde de clôture quotidien et sont imputés au compte mensuellement. Les intérêts sont payables dans la devise de votre compte. Visitez banquemanuvie.ca pour connaître les taux courants.

Sécurité et confidentialité

Nous mettons tout en oeuvre pour assurer la sécurité et la confidentialité de vos renseignements personnels. Votre mot de passe d'accès à nos services bancaires en

ligne, mobiles et par téléphone revêt une importance capitale pour la protection de vos renseignements personnels : il ne doit pas être divulgué. Pour obtenir de plus amples renseignements sur la sécurité en ligne et sur notre engagement relativement à la protection des renseignements personnels, visitez le site banquemanuvie.ca ou communiquez avec nous pour demander un exemplaire de la Politique de protection des renseignements personnels de la Banque Manuvie.

Traitement des opérations

Le temps de traitement varie selon l'opération. Nous pouvons mettre le montant d'une opération en attente pendant une certaine période, conformément à notre politique de retenue des fonds, pour nous permettre de vérifier si les fonds sont disponibles dans le compte à l'autre institution financière. Vous devez prévoir suffisamment de temps pour le traitement de vos opérations.

Vous pouvez accéder aux services bancaires mobiles ou en ligne en tout temps pour vérifier si un montant est en attente.

Opération	Période de retenue (jours ouvrables)
Chèque ou transfert électronique de fonds de 1 500 \$ ou moins, provenant d'une autre institution financière canadienne	de 2 à 5 jours
Chèque ou transfert électronique de fonds de plus de 1 500 \$, provenant d'une autre institution financière canadienne.	de 2 à 8 jours
Chèque ou autre effet provenant d'une institution financière des États-Unis	de 15 à 30 jourss
Chèque ou autre effet provenant d'une institution financière étrangère, excluant les États-Unis	de 30 à 45 jours

Pour de plus amples renseignements sur notre politique de retenue des fonds, sur le traitement de certaines opérations et sur les services offerts pour votre compte, veuillez vous reporter à votre Convention Tenue de compte.